



**КОМИТЕТ ИМУЩЕСТВЕННЫХ ОТНОШЕНИЙ
АДМИНИСТРАЦИИ ПЕРМСКОГО МУНИЦИПАЛЬНОГО ОКРУГА**

РЕШЕНИЕ

о размещении объектов № 2344

Пермский край
Пермский округ

15.08.2024

Комитет имущественных отношений администрации Пермского муниципального округа разрешает Публичному акционерному обществу «Россети Урал» (ИНН 6671163413, ОГРН 1056604000970, почтовый адрес: 620026, г. Екатеринбург, ул. Мамина Сибиряка, д. 140)

размещение объекта «Строительство ВЛ 0,4 кВ с установкой ПУ для электроснабжения деревни Мостовая (4500098390) (Юзвик А.С.)»

на землях муниципальной собственности

на срок бессрочно

Местоположение: Пермский край, Пермский муниципальный округ, д. Мостовая

Приложение: схема предполагаемых к использованию земель или части земельного участка.

Особые условия использования:

1. При установке опор электросетевого хозяйства учесть параметры ширины проезда улично-дорожной сети, во избежание сужения полосы отвода дороги. Установить опоры на расстоянии не более 2 метров от границ земельного участка.

2. Получение разрешения на производство земляных работ.

Заместитель председателя комитета



(подпись, печать)

М.В. Королева

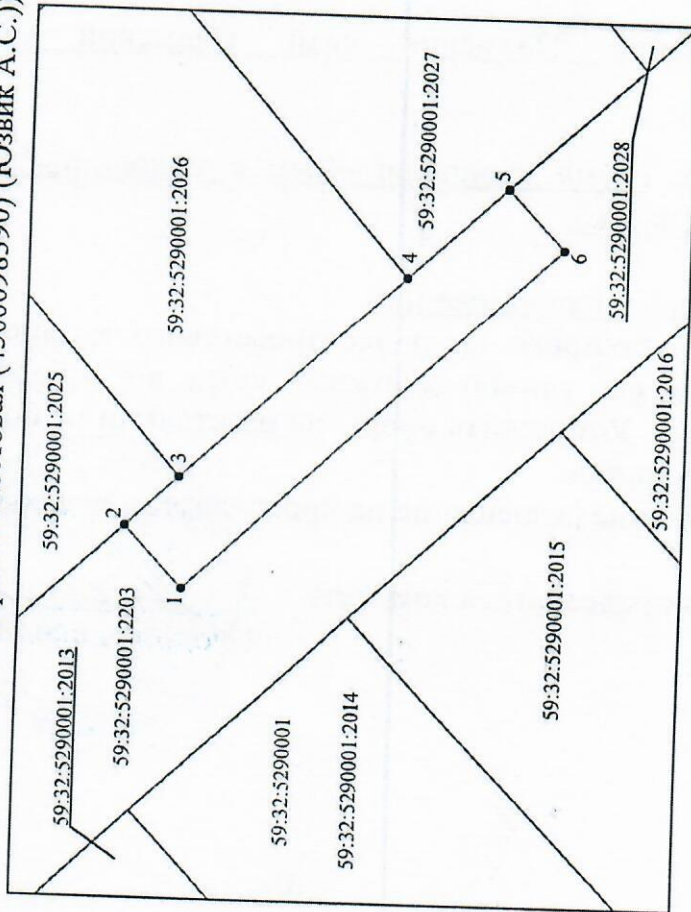
Схема предлагаемых к использованию земель или части земельного участка

Объект: "Строительство ВЛ 0,4 кВ с установкой ПУ для электроснабжения деревни Мостовая (4500098390) (Юзвик А.С.)"
Местоположение: Пермский край, Пермский муниципальный округ, д. Мостовая

Площадь земель или части земельного участка, кв. м.: 204
Категория земель: Земли населенных пунктов

Вид разрешенного использования земельного участка:

Цель использования: Под объекты инженерного оборудования электроснабжения (Строительство ВЛ 0,4 кВ с установкой ПУ для электроснабжения деревни Мостовая (4500098390) (Юзвик А.С.))



Описание границ смежных землепользователей:
 - от точки 1 до точки 2 по территории земельного участка с кадастровым номером 59:32:5290001:2203;
 - от точки 2 до точки 3 по границе земельного участка с кадастровым номером 59:32:5290001:2025;
 - от точки 3 до точки 4 по границе земельного участка с кадастровым номером 59:32:5290001:2026;
 - от точки 4 до точки 5 по границе земельного участка с кадастровым номером 59:32:5290001:2027;
 - от точки 5 до точки 1 по территории земельного участка с кадастровым номером 59:32:5290001:2203

| Каталог координат характерных точек | Координаты МСК-59, Зона 2, м. | |
|-------------------------------------|-------------------------------|------------|
| | X | Y |
| 1 | 514782,62 | 2259699,51 |
| 2 | 514786,64 | 2259703,78 |
| 3 | 514783,02 | 2259707,16 |
| 4 | 514767,65 | 2259721,49 |
| 5 | 514760,84 | 2259727,83 |
| 6 | 514756,95 | 2259723,70 |
| 1 | 514782,62 | 2259699,51 |

Условные обозначения:

- предлагаемые к использованию земли;
- существующая часть границы, имеющиеся в ЕГРН сведения о которой достаточны для определения ее местоположения;
- граница кадастрового квартала;
- характерная точка границы испрашиваемого земельного участка;
- границы зон, с особыми условиями использования территории внесенные в ЕГРН;

Заявитель: _____, *Субстан О.А.*